



Informacija apie Kauno Panemunės socialinės globos namus

Šis tekstas yra parengtas lengvai suprantama kalba.

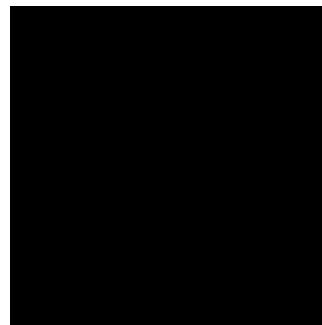
Lengvai suprantama kalba reikalinga žmonėms,
kuriems sunku skaityti ir suprasti įprastus tekstus.

Lengvai suprantama kalba leidžia lengviau suprasti informaciją
ir sužinoti naujos informacijos.

Tokių tekstų yra įvairiose pasaulio šalyse.

© Europos lengvai suprantamos kalbos simbolis. Daugiau informacijos rasite čia:
<https://www.inclusion europe.eu/easy-to-read/>

Bendra informacija apie Kauno Panemunės socialinės globos namus.



Kas yra Kauno Panemunės socialinės globos namai?

Kauno Panemunės socialinės globos namai yra įstaiga.

Įstaiga teikia socialines paslaugas.

Socialinės paslaugos reikalingos žmonėms, kurie turi socialinių problemų.

Socialinės problemos gali atsirasti dėl amžiaus, negalios.

Pavyzdžiui, dėl tokių problemų žmogus negali savimi pasirūpinti.



Kur yra Kauno Panemunės socialinės globos namai?

Globos namai yra Kaune, Panemunėje, Kurtinių gatvėje 1 D.

Į globos namus galima atvažiuoti autobusu.

Tinka autobusai, kurių numeriai 3, 47, 54.



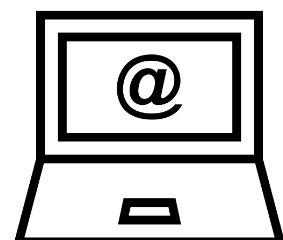
Kur kreiptis, jeigu turiu klausimų?

- Galite skambinti telefonu +370 37 407 514.



- Galite rašyti laišką elektroniniu paštu.

Elektroninio pašto adresas info@kaunoseneliai.lt



Kokios pagalbos galiu gauti Kauno Panemunės globos namuose?

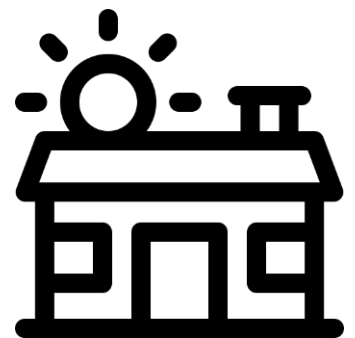


- Galite apsigyventi iki šešių mėnesių.
Tai yra trumpalaikė globa.
Trumpalaikė globa skiriama, jeigu vėliau grįšite gyventi į savo namus.
- Galite apsigyventi ilgiau nei šešioms mėnesiams.
Tai yra ilgalaikė globa.
Ilgalaikė globa skiriama, jeigu globos namuose liksite visam laikui.
- Galite lankyti dienos centrą.

Koks dienos centras yra Kauno Panemunės socialinės globos namuose?

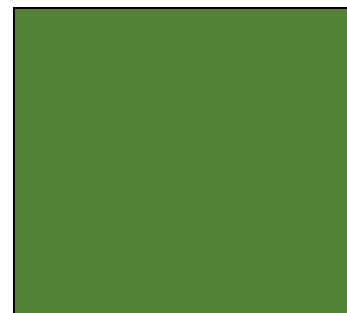
Globos namuose yra du dienos centrai:

- Socialinės priežiūros dienos centras,
- Dienos socialinės globos centras.



Informacija apie apsigyvenimą globos namuose.

Informacija apie apsigyvenimą yra žalios spalvos.



Kas gali apsigyventi globos namuose?

- Suaugę žmonės su negalia.
- Senyvi žmonės su negalia.
Senyvas žmogus yra žmogus,
kuris gauna senatvės pensiją.



Ar žmogus turi negalią, įvertina ir nusprendžia

Asmens su negalia teisių apsaugos agentūra.

Globos namuose gali gyventi šešiasdešimt keturi žmonės.

Globos namuose gali gyventi žmonės iš visos Lietuvos.

Kur kreiptis, jeigu noriu apsigyventi?

- Galite kreiptis į seniūniją, kurioje esate deklaruotas.
Deklaruotas reiškia, kad toje seniūnijoje nuolat gyvenate.
- Galite kreiptis į savivaldybės socialinių paslaugų skyrių.
- Galite kreiptis tiesiai į Kauno Panemunės globos namus.



Kontaktus galite rasti paspaudę pabrauktą nuorodą

<https://www.kaunoseneliai.lt/paslaugos/stacionari-globa-ir-slauga/ilgalaike-trumpalaike-globa/>

Kokią pagalbą gausiu, kai apsigyvensiu?

- Darbuotojai jumis rūpinsis visą parą.
Tai reiškia, ir dieną, ir naktį.
- Gausite maitinimą keturis kartus per dieną.
- Darbuotojai padės tvarkantis tualete, prausiantis.
- Darbuotojai padės tvarkytis kambarį.
- Darbuotojai padės rūpintis sveikata, palydės pas gydytojus.
- Darbuotojai pasirūpins jūsų užimtumu.
Užimtumas yra šventės, mokymai, susitikimai su įdomiais žmonėmis, išvykos.
- Gausite psichologinę pagalbą.
Psichologas padės, kai bus neramu, liūdna, norėsite pasikalbėti.
- Jeigu tikite Dievu, galėsite lankytis Šventose mišiose, atlikti išpažintį.



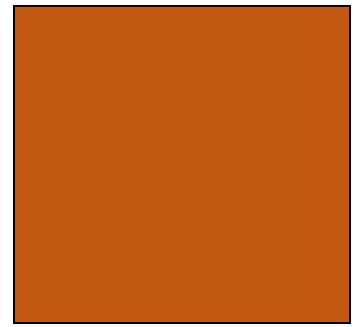
Ar už gyvenimą globos namuose reikės mokėti?

- Už gyvenimą globos namuose reikės mokėti.
- Mokėti reikės dalį savo gaunamų pajamų.
Pajamos, tai pinigai, kuriuos gaunate dėl negalios, senatvės.
Šiuos pinigus jūs gaunate kiekvieną mėnesį.
- Kiek reikės mokėti, pasakys socialinis darbuotojas.



Informacija apie socialinės priežiūros dienos centrą.

Ši informacija yra oranžinės spalvos.



Kas gali lankyti socialinės priežiūros centrą?

Centrą gali lankyti senyvo amžiaus žmonės.

Senyvas žmogus yra žmogus, kuris gauna senatvės pensiją.

Centrą galite lankyti, jeigu esate Kauno miesto gyventojas.

Centrą lanko vieniši žmonės, kuriems trūksta bendravimo.

Centrą gali lankyti trisdešimt žmonių.



Kur yra socialinės priežiūros dienos centras?

Centras yra Kaune, Panemunėje, Birutės gatvėje 29 A.

Į centrą galima atvažiuoti autobusu.

Tinka autobusai, kurių numeriai 3, 43, 54.



Kur kreiptis, jeigu noriu lankyti socialinės priežiūros dienos centrą?

- Galite kreiptis į seniūniją, kurioje esate deklaruotas.
Deklaruotas reiškia, kad toje seniūnijoje nuolat gyvenate.
- Galite kreiptis tiesiai į centrą.

Kontaktus galite rasti paspaudę pabrauktą nuorodą

<https://www.kaunoseneliai.lt/paslaugos/dienos-centrai/socialines-prieziuros-dienos-centras/>



Kokią pagalbą gausiu, jei lankysiu socialinės priežiūros centrą?

- Darbuotojai rūpinsis jumis dienos metu.
- Darbuotojai padės surasti reikalingą informaciją.
- Darbuotojai padės kreipiantis pagalbos kitose įstaigose.
- Darbuotojai rūpinsis jūsų užimtumu.

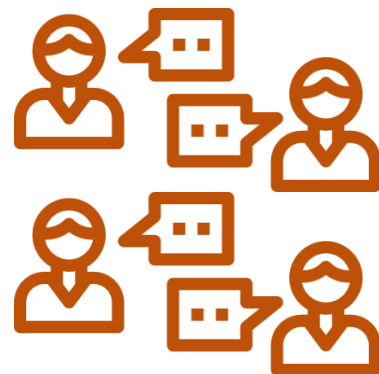
Užimtumas, tai šventės, mokymai, susitikimai, išvykos.

- Darbuotojai rūpinsis, kad išlaikytumėte įgūdžius.

Įgūdis, tai gebėjimas atlikti veiksmą.

Pavyzdžiui, dirbti kokį nors darbą, pasirūpinti savimi.

- Darbuotojai su jumis bendraus, išklausys, kai prireiks.
- Gausite maitinimą vieną kartą per dieną.



Ar reikės mokėti už centro paslaugas?

Už centro paslaugas reikės mokėti.

Mokėjimo dydis priklauso nuo dviejų dalykų:

- Kokios yra jūsų pajamos.

Pajamos yra visi pinigai, kuriuos gaunate per mėnesį.

Pavyzdžiui, negalios išmoka ar senatvės pensija.

- Kiek dienų per mėnesį ateisite į dienos centrą.

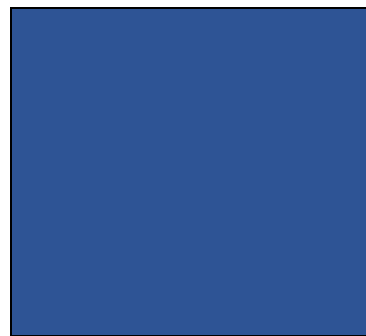
Socialinis darbuotojas Jums pasakys,

kiek pinigų reikės mokėti.



Informacija apie dienos socialinės globos centrą.

Ši informacija yra mėlynos spalvos.



Kas gali lankyti dienos socialinės globos centrą?

Lankyti socialinės globos centrą gali:

- Suaugę žmonės su negalia.
- Senyvi žmonės su negalia.
Senyvas žmogus yra žmogus,
kuris gauna senatvės pensiją.

Ar žmogus turi negalią, įvertina ir nusprendžia

Asmens su negalia teisių apsaugos agentūra.



Dienos globos centras skirtas sergantiems demencija.

Centrą gali lankyti 30 žmonių.

Centrą gali lankyti Kauno miesto gyventojai.



Kas yra demencija?

Demencija yra smegenų liga.

Kai žmogus serga demencija:

- žmogus neprisimena, kas buvo neseniai.
- žmogui sunkiai sekasi kalbėti, rasti daiktus ar vietas, pažinti žmones.
- pasikeičia žmogaus elgesys, emocijos.
- žmogus negali savimi pasirūpinti.
- žmogui reikalinga kito žmogaus priežiūra.



Kur yra dienos socialinės globos centras?

Centras yra Kaune, Panemunėje, Kurtinių gatvėje 1 D.

Centras yra tame pačiame pastate, kaip globos namai.

Į centrą galima atvažiuoti autobusu.

Tinka autobusai, kurių numeriai 3, 47, 54.



Kur kreiptis, jeigu noriu lankyti dienos socialinės globos dienos centrą?

- Galite kreiptis į seniūniją, kurioje esate deklaruotas.
Deklaruotas reiškia, kad toje seniūnijoje nuolat gyvenate.
- Galite kreiptis tiesiai į centrą.

Kontaktus galite rasti paspaudę pabrauktą nuorodą

<https://www.kaunoseneliai.lt/paslaugos/dienos-centrai/dienos-socialines-globos-centras/>



Kokią pagalbą gausiu, jeigu lankysiu dienos socialinės globos centrą?

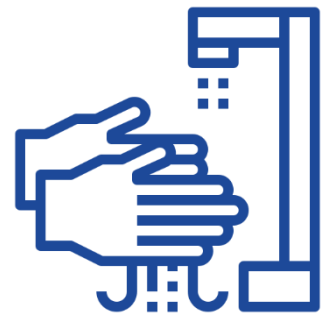
- Darbuotojai jus atveš į dienos centrą ir parveš namo.



- Darbuotojai padės jums apsirengti, apsiauti.



- Darbuotojai padės tvarkantis tualete, prausiantis.



- Darbuotojai palydės į kabinetus, į renginius.



- Darbuotojai rūpinsis jūsų sveikata, primins išgerti vaistus.



- Darbuotojai rūpinsis jūsų užimtumumu.
Užimtumas, tai šventės, paskaitos, išvykos.



- Darbuotojai rūpinsis, kad išlaikytumėte įgūdžius.
Įgūdis, tai gebėjimas atlikti veiksmą.
Pavyzdžiui, pavalgyti, rašyti.



- Darbuotojai rūpinsis, kad demencija
jums lėčiau blogintų sveikatą.
Dėl to sportuosite, dėliosite dėliones, bendrausite.
Šie dalykai stabdo greitą ligos eigą.



- Gausite psichologinę pagalbą.
Psichologas padės, kai norėsite pasikalbėti,
bus neramu, liūdna, pikta.
Psichologas padės atsipalaiduoti klausantis
malonios muzikos, ilsintis.



- Gausite maitinimą du kartus per dieną.



Ar reikės mokėti už centro paslaugas?



Už centro paslaugas reikės mokėti.

Mokėjimo dydis priklauso nuo dviejų dalykų:

- Kokios yra jūsų pajamos.
Pajamos yra pinigai, kuriuos gaunate per mėnesį.
Pavyzdžiui, negalios išmoka ar senatvės pensija.
- Kiek dienų per mėnesį ateisite į dienos centrą.

Socialinis darbuotojas Jums pasakys,

kiek reikės mokėti.

Tekstą lengvai suprantama kalba parengė Indrė Krušinskienė.

Tekstą tikrino VšĮ Kauno Panemunės socialinės globos namų

Dienos socialinės globos centro paslaugų gavėjai.

Simbolių šaltinis: <https://www.freepik.com/>